

ОПИСАНИЕ МЕСТОПОЛОЖЕНИЯ ГРАНИЦ ПУБЛИЧНОГО СЕРВИТУТА

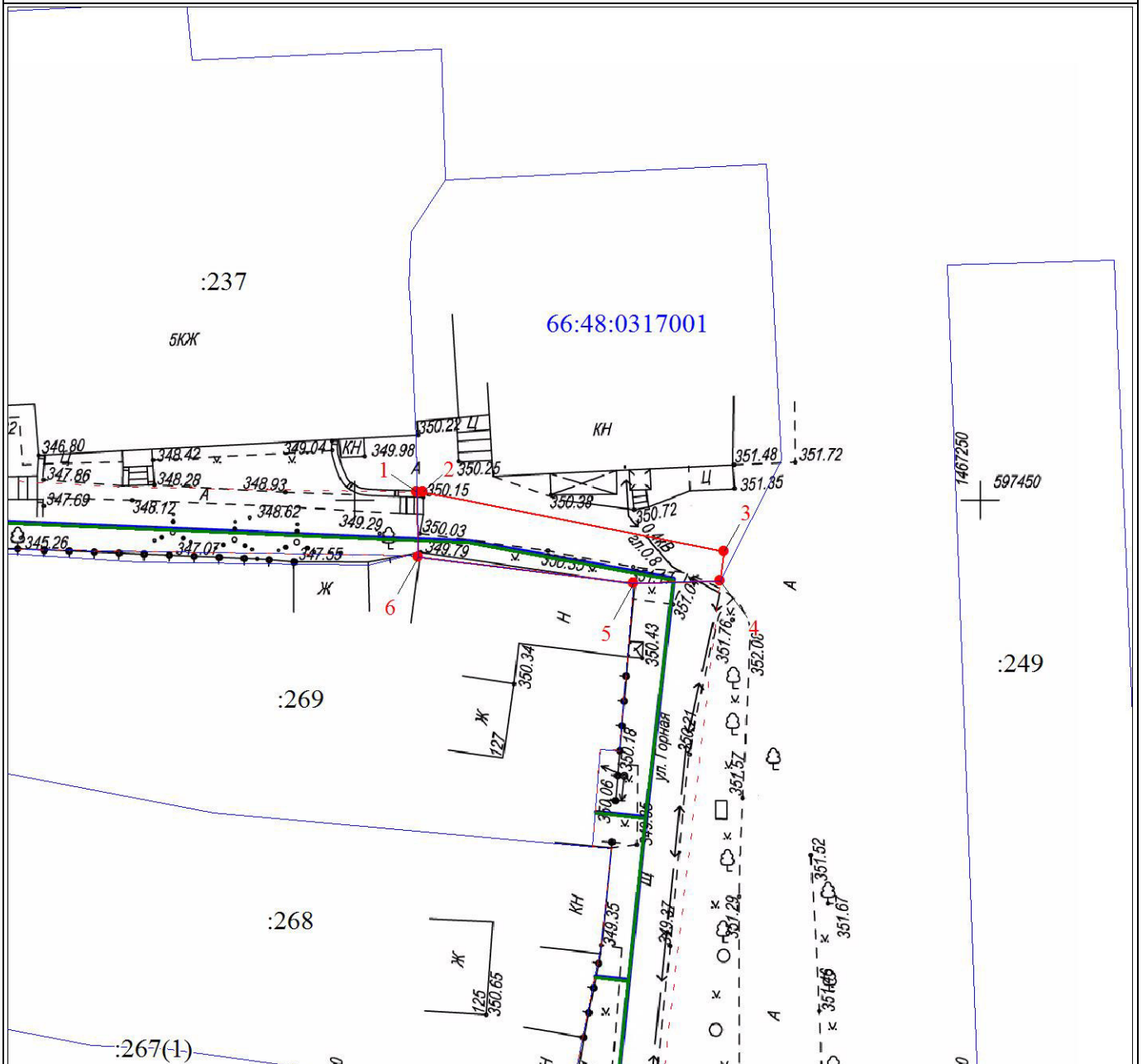
(наименование объекта, местоположение границ которого описано (далее - объект))

Раздел 1

Сведения об объекте		
N п/п	Характеристики объекта	Описание характеристик
1	2	3
1	Местоположение объекта	Свердловская область, Качканар г
2	Площадь объекта ± величина погрешности определения площади ($P \pm \Delta P$), м ²	102 ± 4
3	Иные характеристики объекта	1. Публичный сервитут в отношении земельного участка с кадастровым номером 66:48:0317001:2407 с целью размещения линейного объекта системы газоснабжения местного значения "Распределительный газопровод для газификации жилых домов по ул. Горная, ул. Тургенева, ул. Бажова, г. Качканар (1 этап)", сроком на 10 лет

Сведения о местоположении границ объекта					
1. Система координат МСК-66, зона1					
2. Сведения о характерных точках границ объекта					
Обозначение характерных точек границ	Координаты, м		Метод определения координат характерной точки	Средняя квадратическая погрешность положения характерной точки (Mt), м	Описание обозначения точки на местности (при наличии)
	X	Y			
1	2	3	4	5	6
1	597450.75	1467205.00	Метод спутниковых геодезических измерений (определений)	0.1	-
2	597450.74	1467205.51	Метод спутниковых геодезических измерений (определений)	0.1	-
3	597445.96	1467229.55	Метод спутниковых геодезических измерений (определений)	0.1	-
4	597443.62	1467229.25	Метод спутниковых геодезических измерений (определений)	0.1	-
5	597443.44	1467222.31	Метод спутниковых геодезических измерений (определений)	0.1	-
6	597445.57	1467205.10	Метод спутниковых геодезических измерений (определений)	0.1	-
1	597450.75	1467205.00	Метод спутниковых геодезических измерений (определений)	0.1	-

Графическое описание местоположения границ публичного сервитута



Масштаб 1:500

Используемые условные знаки и обозначения:

- Характерная точка границы публичного сервитута
- 1 Надписи номеров характерных точек границы публичного сервитута
- Граница публичного сервитута
- :1 Надписи кадастрового номера земельного участка
- Граница кадастрового квартала
- 66:48:0304005 Обозначение кадастрового квартала