

ОПИСАНИЕ МЕСТОПОЛОЖЕНИЯ ГРАНИЦ

Публичный сервитут

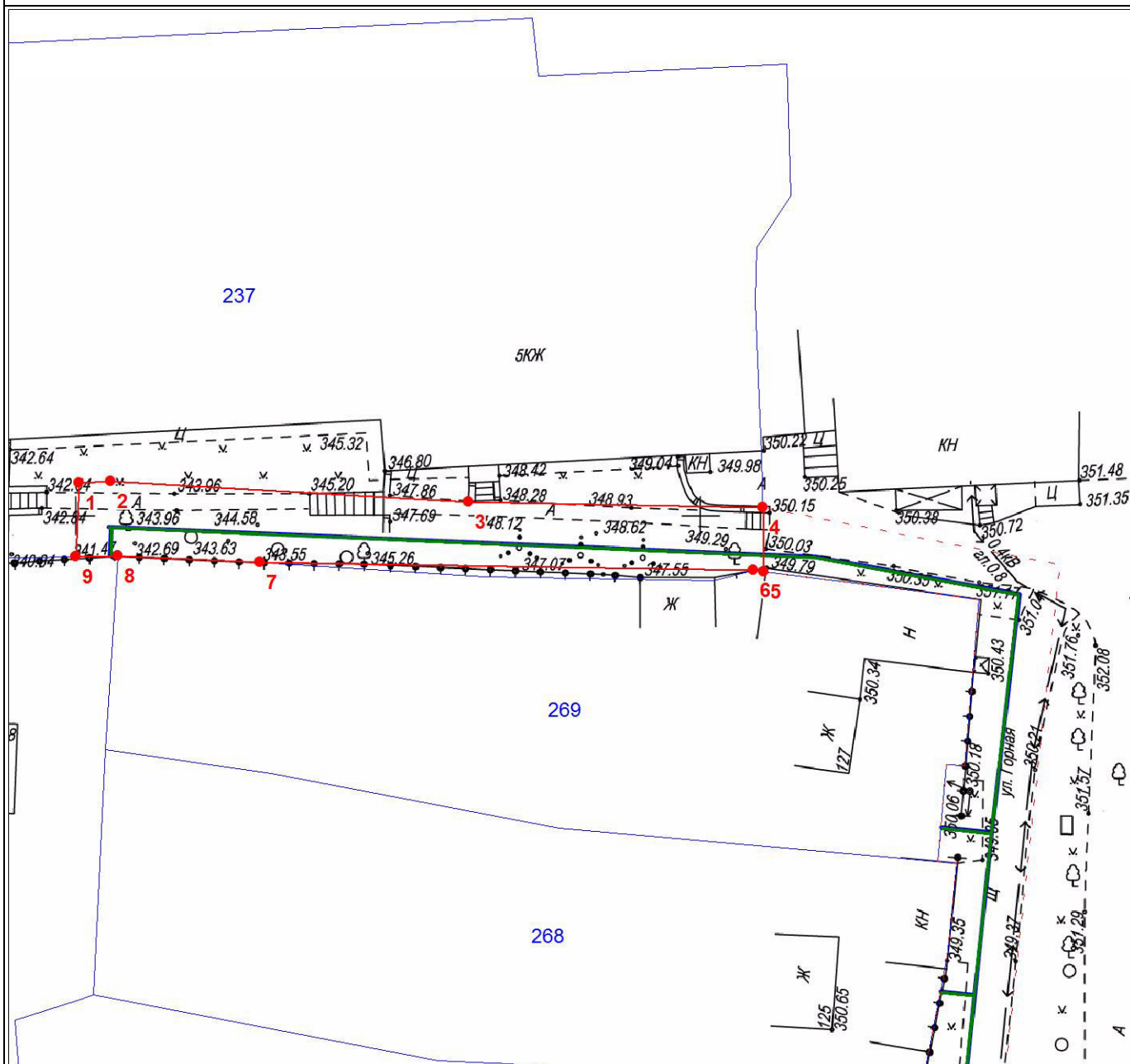
(наименование объекта, местоположение границ которого описано (далее - объект))

Раздел 1

Сведения об объекте		
N п/п	Характеристики объекта	Описание характеристик
1	2	3
1	Местоположение объекта	Свердловская область, Качканар г
2	Площадь объекта ± величина погрешности определения площади ($P \pm \Delta P$), м ²	298 ± 6
3	Иные характеристики объекта	1. Публичный сервитут в отношении земельного участка с КН 66:48:0317001:237 площадью 298 кв.м в целях прокладки инженерных коммуникаций и их эксплуатации под объект: "Распределительный газопровод для газификации жилых домов по ул. Горная, ул. Тургенева, ул. Бажова, г. Качканар (1 этап)"

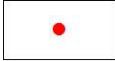


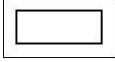
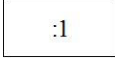

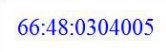
Сведения о местоположении границ публичного сервитута					
1. Система координат МСК-66, зона I					
2. Сведения о характерных точках границ объекта					
Обозначение характерных точек границ	Координаты, м		Метод определения координат характерной точки	Средняя квадратическая погрешность положения характерной точки (M _t), м	Описание обозначения точки на местности (при наличии)
	X	Y			
1	2	3	4	5	6
1	597452.69	1467150.22	Метод спутниковых геодезических измерений (определений)	0.1	-
2	597452.83	1467152.79	Метод спутниковых геодезических измерений (определений)	0.1	-
3	597451.15	1467181.44	Метод спутниковых геодезических измерений (определений)	0.1	-
4	597450.75	1467205.00	Метод спутниковых геодезических измерений (определений)	0.1	-
5	597445.57	1467205.10	Метод спутниковых геодезических измерений (определений)	0.1	-
6	597445.67	1467204.28	Метод спутниковых геодезических измерений (определений)	0.1	-
7	597446.32	1467164.75	Метод спутниковых геодезических измерений (определений)	0.1	-
8	597446.83	1467153.32	Метод спутниковых геодезических измерений (определений)	0.1	-
9	597446.77	1467149.96	Метод спутниковых геодезических измерений (определений)	0.1	-
1	597452.69	1467150.22	Метод спутниковых геодезических измерений (определений)	0.1	-

Графическое описание местоположения публичного сервитута



Масштаб 1:500

Используемые условные знаки и обозначения:

- | | |
|---|--|
|  | Характерная точка границы публичного сервитута |
|  | Надписи номеров характерных точек границы публичного сервитута |
|  | Граница публичного сервитута |
|  | Существующая часть границы, имеющиеся в ЕГРН сведения о которой достаточны для определения ее местоположения |
|  | Надписи кадастрового номера земельного участка |
|  | Граница кадастрового квартала |
|  | Обозначение кадастрового квартала |